

Ραντάρ

ΕΓΧΡΩΜΟ PANTAP LCD



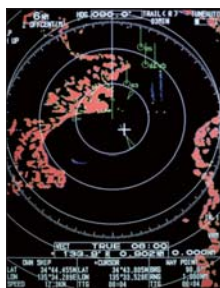
ΕΓΧΡΩΜΟ PANTAP LCD 10,4"

ΜΟΝΤΕΛΟ 1835 / 1935 / 1945 / 1937 **NEO**



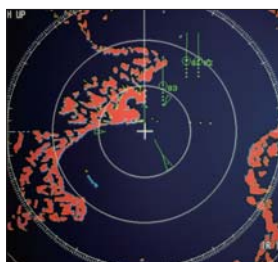
- ▶ Συμμορφώνεται πλήρως με IEC 62252 Class B για μικρά σκάφη.
- ▶ Εξαιρετική ανίχνευση μικρών στόχων τόσο σε κοντινή όσο και σε μεγάλη απόσταση.
- ▶ Ταχύτητα περιστροφής 24/48 rpm επιτρέπει την γρήγορη ενημέρωση στόχων.
- ▶ Μία έξυπνη διεπαφή χρήστη με ενσωματωμένο, εύκολο στην κατανόηση μενού πάνω στην οθόνη.
- ▶ Έγχρωμη οθόνη LCD (με ειδική συγκόλληση επίστρωσης) η οποία παρέχει καθαρή εικόνα σε οποιοσδήποτε καιρικές συνθήκες.
- ▶ Η λειτουργία All Echo Area Mode (Ολόκληρη Περιοχή Αντήχησης) επιτρέπει στους κυβερνήτες να παρατηρούν μία μεγαλύτερη απόσταση γύρω από το σκάφος.
- ▶ Επιλέξτε μεταξύ κεραιών κλειστού τύπου (radome) 4 kW μέχρι ανοικτού τύπου (open arrays) 6 kW.
- ▶ Διαθέσιμες επιλογές γλώσσας συμπεριλαμβανομένης της Αγγλικής και Κινεζικής.

▶▶ Προδ. Σ95



Θόνη ολόκληρης περιοχής αντήχησης

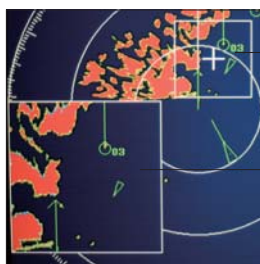
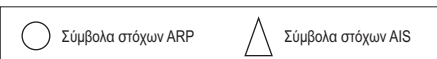
Με την παρουσίαση θόνης ολόκληρης περιοχής αντήχησης, ολόκληρη η θόνη γεμίζει με μία εικόνα αντήχησης (echo image). Αυτή η δυνατότητα επιτρέπει στον χειριστή να παρατηρεί μια γενική επισκόπηση της γύρω περιοχής η οποία αποτελεί μία ζωτική λειτουργία τόσο για την λειτουργία πλοήγησης όσο και του ψαρέματος.



Παρακολούθηση στόχων AIS/ARP*

Τα σύμβολα στόχων AIS/ARP μπορούν να υπερθεθούν στη συγκεκριμένη σειρά ραντάρ. Εκτός από τα βασικά δεδομένα ARP που είναι διαθέσιμα από το ραντάρ, τα δεδομένα AIS μπορεί να περιλαμβάνουν μια ποικιλία πληροφοριών πλοήγησης όπως όνομα σκάφους, ταχύτητα, ROT, βύθισμα, προορισμός των επιλεγμένων στόχων σε πραγματικό χρόνο. Οι στόχοι AIS είναι ορατοί ακόμα και αν βρίσκονται πίσω από μεγάλα πλοία, ησιά ή ακρωτήρια.

* Απαιτείται προαιρετική παροχή



Επιλεγμένη περιοχή ζουμ

Αναδυόμενο παράθυρο

Λειτουργία Ζουμ

Υπάρχουν τρεις τρόποι λειτουργίας ζουμ στη συγκεκριμένη σειρά ραντάρ, για την εστίαση σε μία επιλεγμένη περιοχή σε ένα αναδυόμενο παράθυρο, οι οποίοι είναι: σχετικό, πραγματικό και ζουμ στόχου. Με τη λειτουργία ζουμ στόχου, ένας επιλεγμένος στόχος ARP/AIS εμφανίζονται και παρακολουθούνται σε ένα παράθυρο zoom-in.



Χάρη στα προσεκτικά τοποθετημένα χειριστήρια στον μπροστινό πίνακα, μπορείτε να ζησετε κορυφαία τεχνολογία ραντάρ με έναν απλοποιημένο σχεδιασμό λειτουργίας. Διαθέτει ένα πλήρως αυτόματο τρόπο λειτουργίας, καθώς και ειδικά περιστρεφόμενα κουμπιά για τη ρύθμιση GAIN/STC/FTC. Καθώς και ένα σύστημα μενού πάνω στην οθόνη με αναδιπλούμενα (drop-down) μενού το οποίο είναι εύκολο στον χειρισμό και με όλα τα χαρακτηριστικά ξεκάθαρα ορισμένα.

Επιλογές Κεραίας

Μοντέλο	MODEL 1835	MODEL 1935	MODEL 1945	MODEL 1937
Ισχύς Εξόδου (kW)	4	4	6	4
Μέγεθος	24" Κλειστού Τύπου (Radome)	3,5' Ανοικτού Τύπου (Open Array)	4' Ανοικτού Τύπου (Open Array)	4' Ανοικτού Τύπου (Open Array)
Κλίμακα Εμβέλειας (nm)	0.0625-36	0.0625-48	0.0625-64	0.0625-48
Ταχύτητα περιστροφής (rpm)	24 rpm	24 rpm 48 rpm (επιλογή)		48 rpm



NavNet v2 / Maxsea
NavNet 3D

Ραντάρ

GPS/Μίστερ Χαρτών
(Chart Plotter)

Αιχμηρές Ψαριών

Σύναρ

Αυτόματη Πιλότοι

Όργανα

Μόνιτορ

Δορυφορικές Πύξες

Επικοινωνίες

Προβλεπτικές